



Referenten

Ursula Adler	Dipl. med. Pädagoge
Simone Schulz	Leitung ambulanter Hospiz und Palliativberatungsdienst
Anke Peter	Koordinatorin

Geschäftsstelle Glauchau & Vereinssitz

Ulmenstraße 4
08371 Glauchau
Tel: 03763 429293
Fax: 03763 429294

Erreichbarkeit im Büro

Mo./Di. 09.00–12.00 Uhr
Do. 13.00–15.00 Uhr
und nach Vereinbarung

Zweigstelle Limbach-Oberfrohna

Johannisplatz 4
09212 Limbach-O.
Tel: 03722 469111
Fax: 03722 469112

Erreichbarkeit im Büro

Di. 13.00–15.00 Uhr
Do. 09.00–12.00 Uhr
und nach Vereinbarung



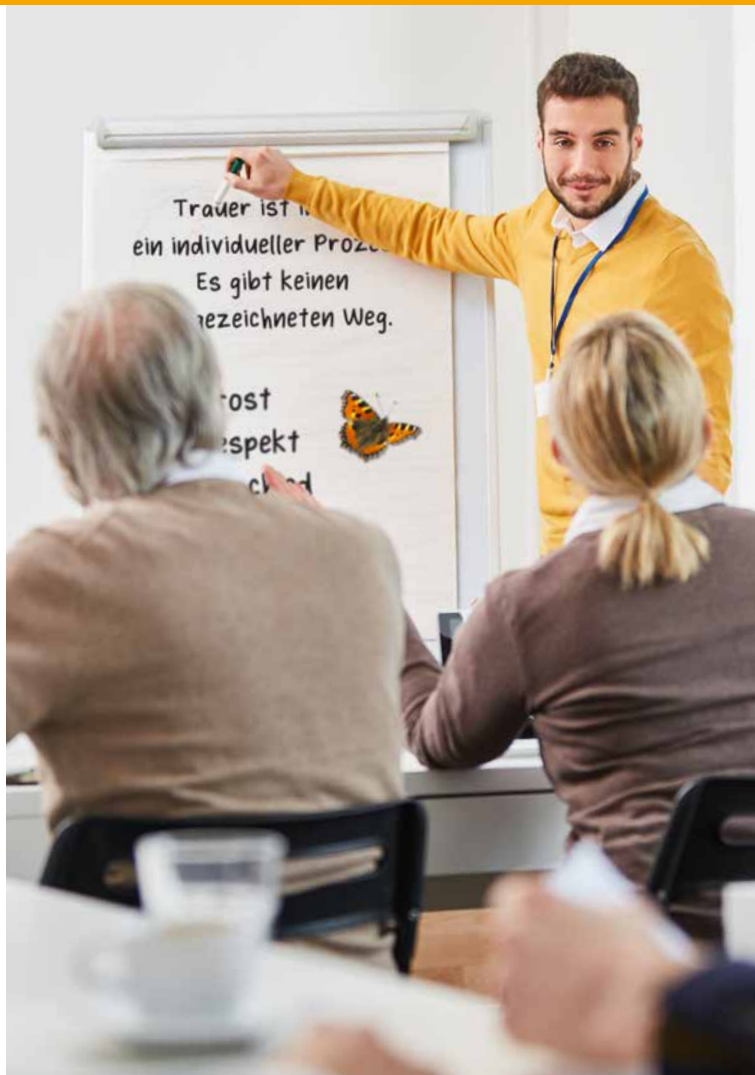
**Montag bis Sonntag von
8.00 bis 16.30 Uhr erreichbar**

0160 97527644



Eine Übersicht unserer Ansprechpartnerinnen
sowie weitere Informationen finden Sie auf
unserer Website:
www.hospizverein-erzgebirgsvorland.de

Stand: Mai 2025



Bankverbindung: Sparkasse Chemnitz
IBAN: DE92 8705 0000 3627 0148 11, BIC: CHEKDE33HAN

© Fotos: Titel: Robert Kneschke | Romolo Tavani; Osterland; ipopba; New Africa;
Yaya Photos; Olga Miltsova; Cordula; rcfotostock – stock.adobe.com

Angebote für hausinterne Seminare

„Es ist nicht genug zu wissen, man muß auch anwenden.
Es ist nicht genug zu wollen, man muß auch tun.“

JOHANN WOLFGANG VON GOETHE

Themen



Ambulante Hospizarbeit

Wie funktioniert die Zusammenarbeit zwischen Pflegeeinrichtung und dem Hospizdienst?

Dauer: 1,0 h | Kosten: kostenfrei



Mundpflege bei schwerstkranken und sterbenden Menschen

(Übungen für die Praxis)

Dauer: 1,5 h | Kosten: 260,00 €

Teilnehmerzahl begrenzt auf 12–15 Personen!



Demenz Teil 1

Grundlagenverständnis der Erkrankung

Dauer: 1,5 h | Kosten: 260,00 €

Demenz Teil 2

Kommunikation mit an Demenz erkrankten Menschen (Validation)

Dauer: 1,5 h | Kosten: 260,00 €



Aromapflege Grundlagen

Dauer: 1,5 h | Kosten: 260,00 €

Raumbeduftung zur Verbesserung des Raumklimas und z. B. in Erkältungszeiten

Dauer: 1,5 h | Kosten: 260,00 €



Bedürfnisse schwerstkranker Menschen

Dauer: 1,5 h | Kosten: 260,00 €



Trauer Teil 1

Grundlagenverständnis zum Trauerverhalten

Dauer: 1,5 h | Kosten: 260,00 €

Trauer Teil 2

Umgang mit trauernden Angehörigen

Dauer: 1,5 h | Kosten: 260,00 €



Ernährung und Flüssigkeit am Lebensende

Dauer: 1,5 h | Kosten: 260,00 €

Termine vereinbaren Sie bitte individuell mit uns.
Wir kommen zu Ihnen ins Haus und schulen Sie bei Ihnen vor Ort.

